

Budynek B1

GÓRNA WIEŚ, UL. ZACHODNIA

VIDOK
— osiedle —

POWIERZCHNIA DZIAŁKI

927 m²

POWIERZCHNIA UŻYTKOWA

177,12 m²

Parter

POWIERZCHNIA UŻYTKOWA

100,37 m²

PRZEDSIONEK I	6,37 m ²
PRZEDSIONEK II	2,08 m ²
GARAŻ	20,91 m ²
KOTŁOWNIA	4,46 m ²
WC	3,23 m ²
KOMUNIKACJA	8,15 m ²
GABINET	7,16 m ²
SALON Z ANEKSEM KUCH.	44,70 m ²
KL. SCHODOWA	3,31 m ²

Siedziba biura:

ul. Radosna 14
32-088 Garliczka
www.vidokosiedle.pl

Biuro sprzedaży:

telefon: **+48 512 055 117**

email:

biuro@tynor-nieruchomosci.pl

Oferta obejmuje między innymi:

- Wolnostojący budynek mieszkalny jednorodzinny z poddaszem użytkowym i garażem.
- **Powierzchnia użytkowa: 177,12 m²** - (Parter: 100,37 m² Poddasze: 76,75 m²)
- Działka częściowo zagospodarowana o powierzchniach od 9,0 a do 11,0 a

STAN SUROWY OTWARTY

- Fundamenty żelbetowe, ławy i ściany fundamentowe żelbetowe, izolacja: abizol, styrodur, folia kubełkowa
- Ściany nośne - pustak ceramiczny
- Parter - ścianki działowe murowane ceramiczne o grubości 12 cm
- Piętro - ścianki działowe murowane ceramiczne o grubości 12 cm
- Strop żelbetowy
- Dach - więźba dachowa, folia paro przepuszczalna, pokrycie dachu blacha panelowa, łączona na rąbek stojący.

WYKOŃCZENIE WEWNĘTRZNE

- Instalacja elektryczna, zasilanie trójfazowe kuchenki elektrycznej
- Instalacja cw, zw, kanalizacja sanitarna
- Instalacja rekuperacji wraz z urządzeniami - komplet
- Instalacja pompy ciepła (komplet)
- Fotowoltaika wraz z panelami na dachu
- Instalacja CO - ogrzewanie podłogowe; garaż, kotłownia-grzejniki
- Instalacja niskoprądowa: domofon, alarm, internet, TV (dodatkowo do uzgodnienia)
- Tynki wewnętrzne cementowo wapienne
- Ocieplenie skosów i poddasza - wełna skalna gr. 17 + 18 cm, paroizolacja.
- Na piętrze okładzina z płyt kartonowo - gipsowych
- Warstwy posadzkowe:
 - parter - wylewka 6 cm, styropian twardy XPS podłogowy
 - piętro - wylewka cementowa 6 cm, styropian twardy XPS podłogowy
- Stelaże podtynkowe
 - mniejsze domy - nr 1, 2, 6, 7, 8 WC (2 szt.)
 - większe domy - nr 3, 4, 5 WC (3 szt.)

Budynek B1

GÓRNA WIEŚ, UL. ZACHODNIA

VIDOK
— osiedle —

POWIERZCHNIA DZIAŁKI

927 m²

POWIERZCHNIA UŻYTKOWA

177,12 m²

Piętro

POWIERZCHNIA UŻYTKOWA

76,75 m²

KOMUNIKACJA	5,37 m ²
KL. SCHODOWA	3,26 m ²
SYPIALNIA 1	17,06 m ²
GARDEROBA	7,63 m ²
ŁAZIENKA	9,07 m ²
SYPIALNIA 2	17,05 m ²
SYPIALNIA 3	11,22 m ²
PRALNIA	6,09 m ²

Siedziba biura:

ul. Radosna 14

32-088 Garliczka

www.vidokosiedle.pl

Biuro sprzedaży:

telefon: **+48 512 055 117**

email:

biuro@tynor-nieruchomosci.pl

WYKOŃCZENIE ZEWNĘTRZNE

- Stolarka okienna:
okno balkonowe w systemie HST, aluminiowe okna 6-komorowe Oknoplast
- Pozostałe okna PCV w kolorze i strukturze aluminium Oknoplast
- Okna dachowe: okna kolankowe oraz jedno okno dachowe uchylno - rozwieralne, 78X95 cm, w kolorze i strukturze aluminium
- Schody w mieszkaniach żelbetowe
- Brama garażowa automatyczna z zabezpieczeniem antywłamaniowym
- Drzwi zewnętrzne wzmocnione, 3 bolce antywyważeniowe, 2 zamki z wkładką klasy C
- Balustrady - szklane
- Elewacja - tynk baranek 1,5 mm, silikonowy, styropian EPS 20 cm
- Parapety zewnętrzne - blacha powlekana
- Instalacja elektryczna przy ogrodzeniu
- Taras (balkon) - izolacja przeciwwilgociowa- EPDM, pianka PIR 15 cm, kliny spadkowe, folia PE (rozwiązanie wg systemu dostawcy tarasu).

INSTALACJE ZEWNĘTRZNE

- Podłączenie do miejskiej sieci wodnej
- Indywidualna oczyszczalnia ze zbiornikiem na wodę po oczyszczeniu.
- Podłączenie do sieci energetycznej
- Fotowoltaika
- Kanalizacja opadowa - zrzut do indywidualnego, szczelnego zbiornika (możliwość podłączenia automatycznego rozproszania nawodnienia ogródka).
- Ogrodzenie systemowe siatka na słupkach 120 cm, ogrodzenie systemowe panelowe całe osiedle bez poszczególnych działek
- Ogródki do indywidualnego zagospodarowania
- Tarasy ogrodowe - kostka betonowa
- Podjazd - kostka betonowa, dojścia do budynków - kostka betonowa dodatkowo płyta ażurowa (do uzgodnienia)
- Planowany termin oddania budynków 9 miesięcy od podpisania umowy.

Budynek B1

GÓRNA WIEŚ, UL. ZACHODNIA

VIDOK
— osiedle —

POWIERZCHNIA DZIAŁKI

927 m²

POWIERZCHNIA UŻYTKOWA

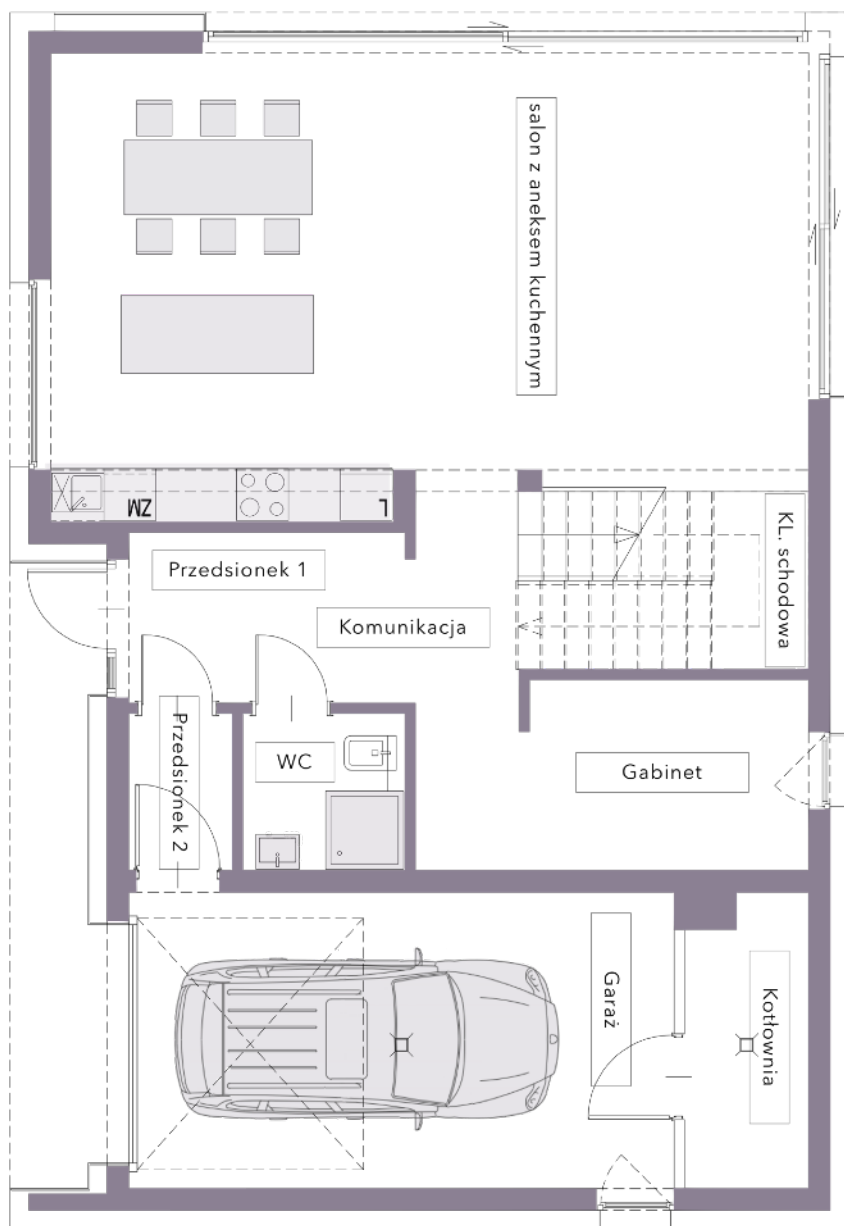
177,12 m²

Parter

POWIERZCHNIA UŻYTKOWA

100,37 m²

PRZEDSIONEK I	6,37 m ²
PRZEDSIONEK II	2,08 m ²
GARAŻ	20,91 m ²
KOTŁOWNIA	4,46 m ²
WC	3,23 m ²
KOMUNIKACJA	8,15 m ²
GABINET	7,16 m ²
SALON Z ANEKSEM KUCH.	44,70 m ²
KL. SCHODOWA	3,31 m ²



Siedziba biura:

ul. Radosna 14

32-088 Garliczka

www.vidokosiedle.pl

Biuro sprzedaży:

telefon: **+48 512 055 117**

email: biuro@tynor-nieruchomosci.pl

Budynek B1

GÓRNA WIEŚ, UL. ZACHODNIA

VIDOK
— osiedle —

POWIERZCHNIA DZIAŁKI

927 m²

POWIERZCHNIA UŻYTKOWA

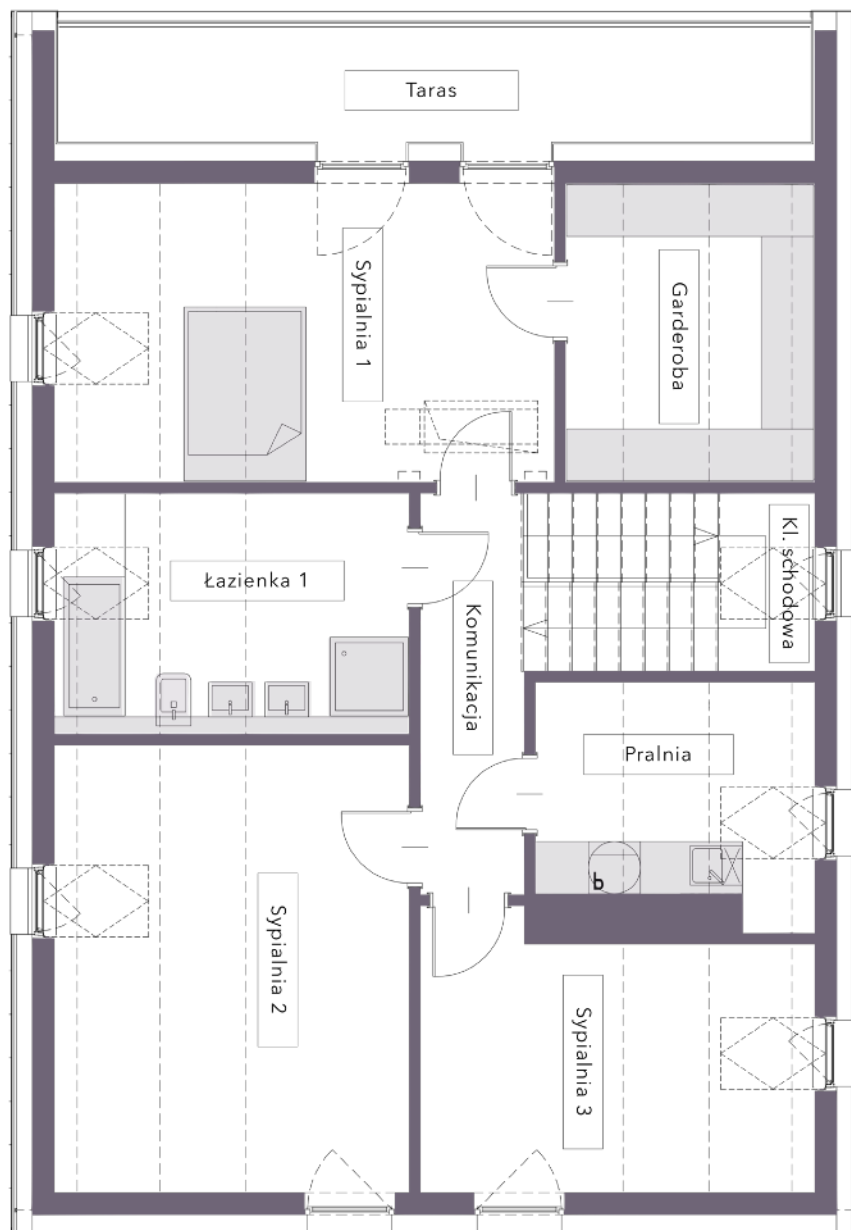
177,12 m²

Piętro

POWIERZCHNIA UŻYTKOWA

76,75 m²

KOMUNIKACJA	5,37 m ²
KL. SCHODOWA	3,26 m ²
SYPIALNIA 1	17,06 m ²
GARDEROBA	7,63 m ²
ŁAZIENKA	9,07 m ²
SYPIALNIA 2	17,05 m ²
SYPIALNIA 3	11,22 m ²
PRALNIA	6,09 m ²



Siedziba biura:

ul. Radosna 14

32-088 Garliczka

www.vidokosiedle.pl

Biuro sprzedaży:

telefon: **+48 512 055 117**

email: biuro@tynor-nieruchomosci.pl