

# Budynek B4

GÓRNA WIEŚ, UL. ZACHODNIA

**VIDOK**  
— osiedle —

POWIERZCHNIA DZIAŁKI

**1200 m<sup>2</sup>**

POWIERZCHNIA UŻYTKOWA

**225,30 m<sup>2</sup>**

## Parter

POWIERZCHNIA UŻYTKOWA

**125,21 m<sup>2</sup>**

PRZEDSIONEK I	4,41 m <sup>2</sup>
PRZEDSIONEK II	2,50 m <sup>2</sup>
GARAŻ	40,77 m <sup>2</sup>
KOTŁOWNIA	4,07 m <sup>2</sup>
WC	3,44 m <sup>2</sup>
KOMUNIKACJA	4,50 m <sup>2</sup>
GABINET	8,87 m <sup>2</sup>
SALON Z ANEKSEM KUCH.	53,34 m <sup>2</sup>
KL. SCHODOWA	3,31 m <sup>2</sup>

### Siedziba biura:

ul. Radosna 14

32-088 Garliczka

[www.vidokosiedle.pl](http://www.vidokosiedle.pl)

Biuro sprzedaży:

telefon: **+48 512 055 117**

email:

[biuro@tynor-nieruchomosci.pl](mailto:biuro@tynor-nieruchomosci.pl)

### Oferta obejmuje między innymi:

- Wolnostojący budynek mieszkalny jednorodzinny z poddaszem użytkowym i garażem.
- Powierzchnia użytkowa: **225,30 m<sup>2</sup>** - (Parter: 125,21 m<sup>2</sup> Poddasze: 100,09 m<sup>2</sup>)
- Działka częściowo zagospodarowana o powierzchni 12 a.

### Stan surowy otwarty:

- Fundamenty żelbetowe, ławy i ściany fundamentowe żelbetowe, izolacja: abizol, styrodur, folia kubełkowa
- Ściany nośne - pustak ceramiczny
- Parter - ścianki działowe murowane ceramiczne o grubości 12 cm
- Piętro - ścianki działowe murowane ceramiczne o grubości 12 cm
- Strop żelbetowy
- Dach - więźba dachowa, folia paro przepuszczalna, pokrycie dachu blacha panelowa, łączona na rąbek stojący.

### Wykończenie wewnętrzne:

- Instalacja elektryczna, zasilanie trójfazowe kuchenki elektrycznej
- Instalacja cw, zw, kanalizacja sanitarna
- Instalacja rekuperacji wraz z urządzeniami - komplet
- Instalacja pompy ciepła (komplet)
- Fotowoltaika wraz z panelami na dachu
- Instalacja CO - ogrzewanie podłogowe; garaż, kotłownia-grzejniki
- Instalacja niskoprądowa: domofon, alarm, internet, TV, rolety (dodatkowo do uzgodnienia)
- Tynki wewnętrzne cementowo wapienne
- Ocieplenie skosów i poddasza - wełna skalna gr. 17 + 18 cm, paroizolacja.
- Na piętrze okładzina z płyt kartonowo - gipsowych
- Warstwy posadzkowe:
  - parter - wylewka 6 cm, styropian twardy XPS podłogowy
  - piętro - wylewka cementowa 6 cm, styropian twardy XPS podłogowy
- Stelaże podtynkowe
  - mniejsze domy - nr 1, 2, 6, 7,8 WC (2 szt.)
  - większe domy - nr 3, 4, 5 WC (3 szt.)

# Budynek B4

GÓRNA WIEŚ, UL. ZACHODNIA

**VIDOK**  
— osiedle —

POWIERZCHNIA DZIAŁKI

**1200 m<sup>2</sup>**

POWIERZCHNIA UŻYTKOWA

**225,30 m<sup>2</sup>**

## Piętro

POWIERZCHNIA UŻYTKOWA

**100,09 m<sup>2</sup>**

KOMUNIKACJA	9,85 m <sup>2</sup>
KL. SCHODOWA	3,26 m <sup>2</sup>
SYPIALNIA 1	21,69 m <sup>2</sup>
GARDEROBA	6,11 m <sup>2</sup>
ŁAZIENKA 1	6,71 m <sup>2</sup>
ŁAZIENKA 2	7,33 m <sup>2</sup>
SYPIALNIA 2	17,73 m <sup>2</sup>
SYPIALNIA 3	14,88 m <sup>2</sup>
PRALNIA	3,69 m <sup>2</sup>
SYPIALNIA 4	8,41 m <sup>2</sup>

### Siedziba biura:

ul. Radosna 14

32-088 Garliczka

[www.vidokosiedle.pl](http://www.vidokosiedle.pl)

Biuro sprzedaży:

telefon: **+48 512 055 117**

email:

[biuro@tynor-nieruchomosci.pl](mailto:biuro@tynor-nieruchomosci.pl)

### Wykończenie zewnętrzne:

- Stolarka okienna: okno balkonowe w systemie HST, aluminiowe okna 6-komorowe Oknoplast
- Pozostałe okna PCV w kolorze i strukturze aluminium Oknoplast
- Okna dachowe: okna kolankowe oraz jedno okno dachowe uchylno - rozwieralne, 78X95 cm, w kolorze i strukturze aluminium
- Brama garażowa automatyczna z zabezpieczeniem antywłamaniowym
- Drzwi zewnętrzne wzmocnione, 3 bolce antywyważeniowe, 2 zamki z wkładką klasy C
- Balustrady - szklane
- Elewacja - tynk baranek 1,5 mm, silikonowy, styry EPS 20 cm
- Parapety zewnętrzne - blacha powlekana
- Instalacja elektryczna przy ogrodzeniu
- Taras (balkon) - izolacja przeciwwilgociowa- EPDM, pianka PIR 15 cm, klipy spadkowe, folia PE (rozwiązanie wg systemu dostawcy tarasu).

### Instalacje zewnętrzne:

- Podłączenie do miejskiej sieci wodnej
- Indywidualna oczyszczalnia ze zbiornikiem na wodę po oczyszczeniu.
- Podłączenie do sieci energetycznej
- Fotowoltaika
- Kanalizacja opadowa - zrzut do indywidualnego, szczelnego zbiornika (możliwość podłączenia automatycznego rozproszania nawodnienia ogródka).
- Ogrodzenie systemowe siatka na słupkach 120 cm, ogrodzenie systemowe panelowe całe osiedle bez poszczególnych działek
- Ogródki do indywidualnego zagospodarowania
- Tarasy ogrodowe - deska tarasowa lub kostka betonowa (do uzgodnienia)
- Podjazd - kostka betonowa, dojścia do budynków - kostka betonowa dodatkowo płyta ażurowa (do uzgodnienia)
- Planowany termin oddania budynków 9 miesięcy od podpisania umowy.

# Budynek B4

GÓRNA WIEŚ, UL. ZACHODNIA

**VIDOK**  
— osiedle —

POWIERZCHNIA DZIAŁKI

**1200 m<sup>2</sup>**

POWIERZCHNIA UŻYTKOWA

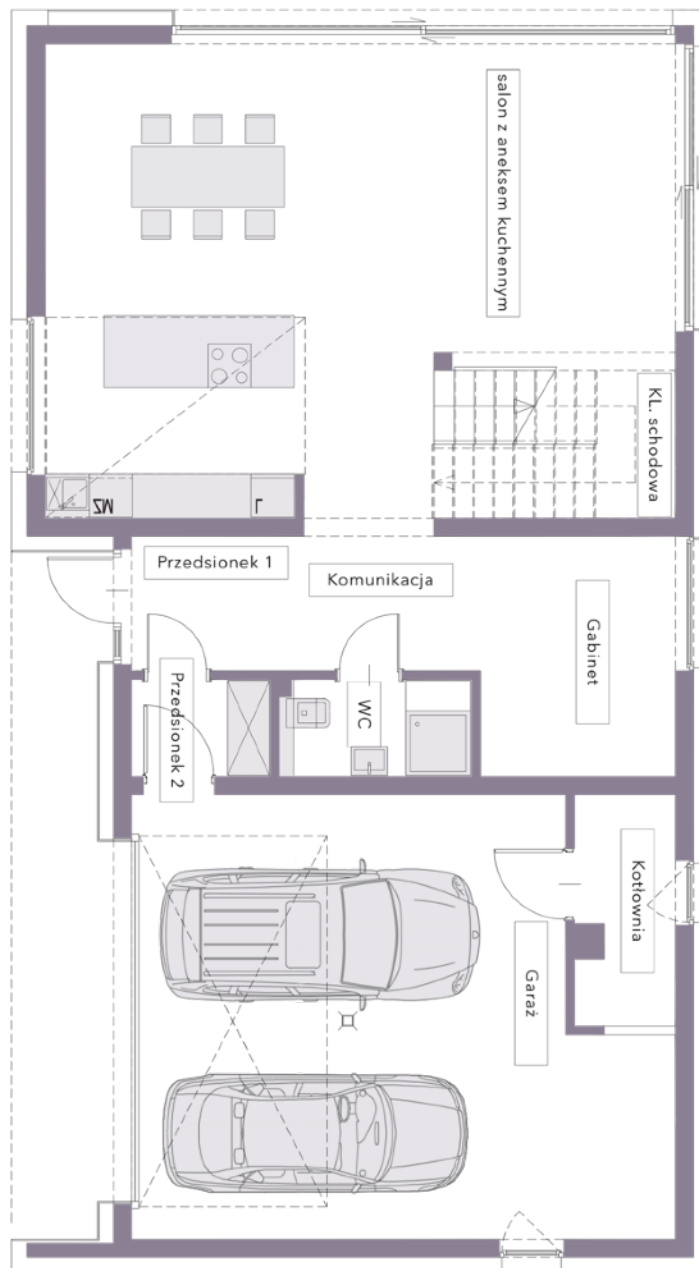
**225,30 m<sup>2</sup>**

## Parter

POWIERZCHNIA UŻYTKOWA

**125,21 m<sup>2</sup>**

PRZEDSIONEK I	4,41 m <sup>2</sup>
PRZEDSIONEK II	2,50 m <sup>2</sup>
GARAŻ	40,77 m <sup>2</sup>
KOTŁOWNIA	4,07 m <sup>2</sup>
WC	3,44 m <sup>2</sup>
KOMUNIKACJA	4,50 m <sup>2</sup>
GABINET	8,87 m <sup>2</sup>
SALON Z ANEKSEM KUCH.	53,34 m <sup>2</sup>
KL. SCHODOWA	3,31 m <sup>2</sup>



### Siedziba biura:

ul. Radosna 14

32-088 Garliczka

[www.vidokosiedle.pl](http://www.vidokosiedle.pl)

Biuro sprzedaży:

telefon: **+48 512 055 117**

email: [biuro@tynor-nieruchomosci.pl](mailto:biuro@tynor-nieruchomosci.pl)

# Budynek B4

GÓRNA WIEŚ, UL. ZACHODNIA

**VIDOK**  
— osiedle —

POWIERZCHNIA DZIAŁKI

**1200 m<sup>2</sup>**

POWIERZCHNIA UŻYTKOWA

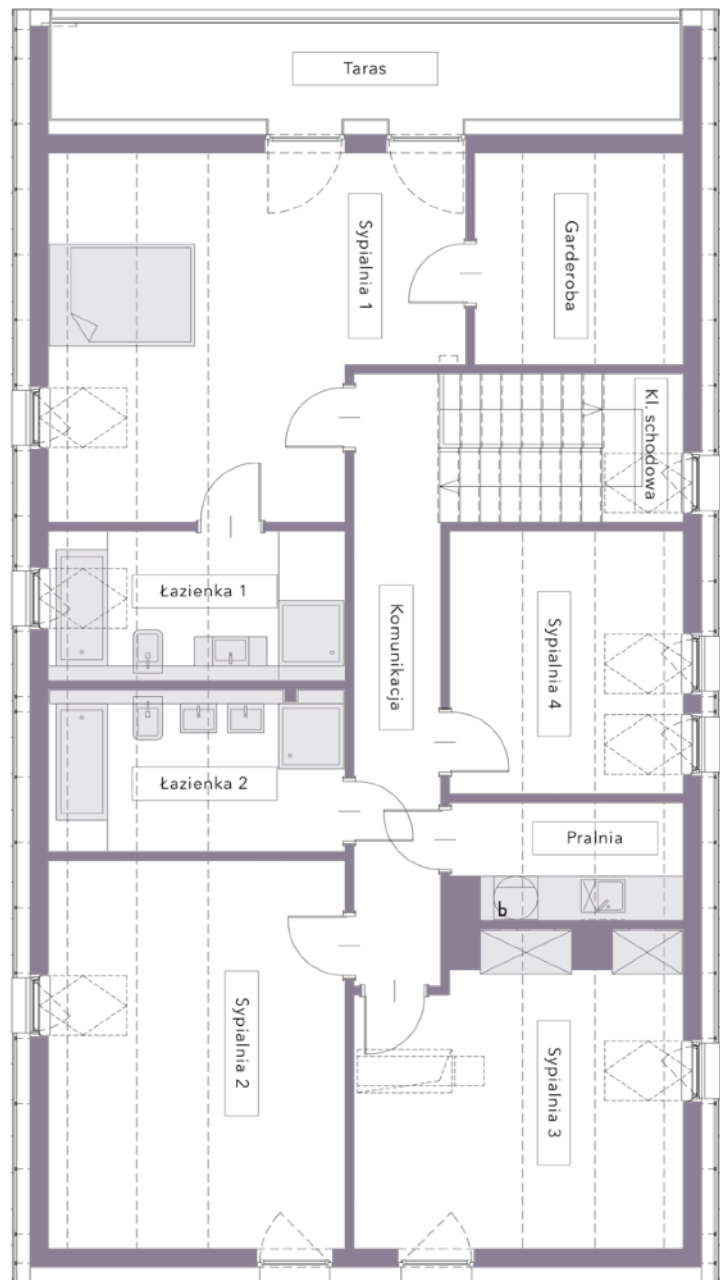
**225,30 m<sup>2</sup>**

## Piętro

POWIERZCHNIA UŻYTKOWA

**100,09 m<sup>2</sup>**

KOMUNIKACJA	9,85 m <sup>2</sup>
KL. SCHODOWA	3,26 m <sup>2</sup>
SYPIALNIA 1	21,69 m <sup>2</sup>
GARDEROBA	6,11 m <sup>2</sup>
ŁAZIENKA 1	6,71 m <sup>2</sup>
ŁAZIENKA 2	7,33 m <sup>2</sup>
SYPIALNIA 2	17,73 m <sup>2</sup>
SYPIALNIA 3	14,88 m <sup>2</sup>
PRALNIA	3,69 m <sup>2</sup>
SYPIALNIA 4	8,41 m <sup>2</sup>



### Siedziba biura:

ul. Radosna 14

32-088 Garliczka

[www.vidokosiedle.pl](http://www.vidokosiedle.pl)

Biuro sprzedaży:

telefon: **+48 512 055 117**

email: [biuro@tynor-nieruchomosci.pl](mailto:biuro@tynor-nieruchomosci.pl)